



# ろうきん 知っ得情報 こもんず

「こもんず」は、近畿ろうきんとの間で、相互の協同・連携を確認させていただいている生協の組合員の方向けのご案内です。  
coop・生協では、ご相談や受付は行っておりません。このチラシは近畿ろうきんからのご案内です。記載されている金利・保証料等は、生協組合員の方向けの条件となります。近畿ろうきんへご相談される際には、生協組合員の確認書類として、生協が発行した「生協名」「組合員のお名前」「組合員コード」が記載された書面(組合員証や注文書、各種連絡書面など)のご提示をお願いします。

※ろうきんは、coop・生協と労働組合がつくった福祉金融機関です。

## 生活応援 みんなにエール キャンペーン

**実施期間** 2022年10月1日～2023年3月31日

**抽選で 全員にあたる!** ※下記2つの条件を満たす方が対象となります。

**対象条件** ①実施期間中に対象商品を ②抽選時点で、ろうきんアプリのご契約(2023年3月31日)ご契約(登録時に「近畿労働金庫」を選択して継続してお借入れ) 用(登録時に「近畿労働金庫」を選択し、プッシュ通知を「ON」に設定)

**対象条件や賞品等の詳細はこちらをチェック!**

**さらに!** 「WEB仮申込み」を通じてライフエールを実施期間中にご契約いただいた方に **ハーゲンダッツギフト券1枚 プレゼント!** ※写真はイメージです。

※1枚でミニカップ・クリスピーサンド・バーのいずれか2個とお引換え可能

●ご契約月の月末時点で継続してご契約いただいていることが条件となります。●ご契約いただいた翌月下旬にご登録住所へ発送を予定しています。

●厳正な抽選により当選賞品を決定し、2023年4月下旬にろうきんアプリのプッシュ通知によりお知らせします。●当選賞品の配付・発送は2023年5月下旬を予定しています。

QRコード

〇本キャンペーンについて、ご不明な点がございましたら営業店までお問合せください。〇本キャンペーンへのご応募手続きは不要です。

# 自由に使えるローンなら ろうきん無担保ローン

ろうきん  
イメージモデル  
高梨 臨

使いやすいローンを、  
安心金利で。

もっと簡単に手続きできる低金利なローンがあればいいのに・・・  
“あったらいいな”がここにある。  
それが、ライフエール。

生協組合員の方  
お借入金額  
100万円までなら  
**資金用途証明書類は不要!**  
※他金融機関からの借換えの場合を除く



ご融資金利 (生協組合員の方) **固定金利 年2.9%** (保証料込)

レインボークラブ会員ならご融資金利より年0.1%引下げ  
※レインボークラブ会員の金利引下げについては営業店またはホームページでご確認ください。

ご融資限度額	最高1,000万円 ※雇用形態等によって異なる場合があります。	ご返済方法	元利均等毎月返済または元利均等毎月・ボーナス併用返済
ご返済期間	10年以内	保証	当金庫指定の保証機関をご利用いただけます。
		保証料	保証料はご融資金利に含まれます。

※事業資金・投機、投資目的資金・負債整理資金は除きます。  
※金利は毎月見直します。ご融資金利はご融資日時時点の金利が適用されます。

●ご利用いただける方:安定した収入のある方で、当金庫指定の保証機関の保証を受けられる方●生協組合員の方が100万円以下のご利用の場合は、資金用途証明書類のご提出は不要です。(他金融機関のローン借換えの場合を除く)●すでに当金庫でご利用いただいている無担保ローンからの借換えのみにはご利用いただけません。●審査の結果、ご希望にそえない場合があります。また審査結果の内容についてはお答えしかねます。●店頭商品説明書をご用意しています。また、店頭で返済額を試算いたします。●生協組合員とは、当金庫に出資加入いただき、相互の協同・連携を確認させていただいている生協の組合員の方、および同一生計のご家族の方です。●融資ご利用期間中に取引条件のお取引がなくなった場合や約定にもとづく返済をいただけない場合は、金利引下げの適用を中止させていただきます。

お試し審査!  
「WEB仮申込み」OK!

## 教えて!暮らしのアドバイス

### マルチ商法 「リッチ」寸前

ここをチェック! セミナーでマインドコントロールしたり、断りにくい人間関係を利用します。高額契約で借金を抱えたら、家族や友人まで道連れにしてしまいます。

商品でもうけるだけでなく、紹介するともらえる。紹介するともらえる。紹介するともらえる。

商品の良いところは、自信あり。商品の良いところは、自信あり。商品の良いところは、自信あり。

上記4コマまんがは、(一社)全国労働金庫協会が発行している「マネートラブルにかつ!」の記事を発行者了解のもと掲載しています。

「こもんず」では、私たちの日常の暮らしの中で起こる消費者被害の相談など、事例と解決方法を取りあげ「暮らしのアドバイス」として、紙面で毎回紹介させていただいています。NPO法人消費者支援機構関西(KC's)に監修いただきお届けしています。

### KC'sのコメント

マルチ商法というのは、ある商品やサービスを購入するというところで、その販売組織に参加するという形をとりますが、新会員を勧誘することで自分に配当や紹介料などの利益が入るという仕組みによって、絶えず新たな人を勧誘してピラミッド式に組織を拡大させていく事業形態です。

自分が勧誘した人がさらに新会員を勧誘するから、利益がどんどん上がるとするのがマルチ商法の触れ込みですが、会員が無限に増えるわけもなく、必ず行き詰ります。結局、自分自身、入会金や商品調達での借金や大量の商品在庫を抱えたという話や無理に引き込もうとして勧誘することで、人間関係が破綻したなどということが後を絶ちません。

最近ではマッチングアプリで出会った相手に正体を隠して近づき、親交を深めてからマルチ商法を持ち掛けるというケースもあります。会員がこうした勧誘を行っていたマルチ商法事業者には、「目的を隠した勧誘」として消費者庁の行政処分も行われました。

マルチ商法は絶えず人を引き込むことで一部の者が収益を手にすることができるもので、手を替え品を替え、勧誘を行ってきます。自分だけは大丈夫と思わず、注意しましょう。また困った場合には、一人で悩まず、速やかに消費者ホットライン188(局番なし・最寄りの消費生活センターをご案内)へ相談しましょう。

消費者被害の未然防止・拡大防止・被害回復のために  
特定非営利活動法人  
**KC's 消費者支援機構関西**  
(内閣総理大臣認定・適格消費者団体・特定適格消費者団体)

〒549-0024 大阪市中央区南船場一丁目2番4号 橋本ビル5階502号室  
TEL 06-6945-0729  
FAX 06-6945-0730  
E-mail info@kc-s.or.jp  
ホームページ http://www.kc-s.or.jp/

企業監修

生協組合員の皆さまへ  
私たち近畿ろうきん(近畿労働金庫)は、coop・生協と同じ協同組合の仲間です。現在、私たちの暮らしを取り巻く環境には大変厳しいものがあります。国連による2012国際協同組合年の制定や協同組合の思想と実践がユネスコの無形文化遺産に登録されるなど、協同組合の役割発揮が一層求められています。そのような中、近畿ろうきんは、非営利・協同組織の金融機関としてご利用いただきやすい金融商品のご提供を通じて組合員の皆さまのライフプランを応援します。近畿ろうきんは生協の皆さまとともに、「人々が喜びをもって共生できる社会の実現」に向けた事業を展開します。

はたらくあなたへ、笑顔を届けに  
**近畿ろうきん**

近畿ろうきんの活動はコチラ!  
近畿ろうきんFacebookページ

わたしたち、いくら借入れできるの?  
まずは手軽にお試し審査!



お問合せ先 ☎ 0120-191-968  
近畿ろうきんお客さまセンター 月曜～金曜9:00～18:00(祝日、12月31日～1月3日は除く)

# ろうきん無担保ローン 「ライフエール」

ろうきん  
イメージモデル  
高梨 臨

商談前でも、申込みできる。

今までの自動車ローンは、手続きに見積書などが必要で、商談後に手続きすることがほとんど・・・高い買い物だからこそ、低金利のローンが借入れできることを事前に確認してから、じっくり腰を据えて商談を。“使いやすさ”を実感できる。それが、ライフエール。

生協組合員の方  
お借入金額  
100万円までなら  
**資金用途証明書類は不要!**  
※他金融機関からの借換えの場合を除く

ご融資金利 (生協組合員の方) **固定金利 年2.9%** (保証料込)

レインボークラブ会員ならご融資金利より年0.1%引下げ  
※レインボークラブ会員の金利引下げについては営業店またはホームページでご確認ください。

ご融資限度額	最高1,000万円 ※雇用形態等によって異なる場合があります。	ご返済方法	元利均等毎月返済または元利均等毎月・ボーナス併用返済
ご返済期間	10年以内	保証	当金庫指定の保証機関をご利用いただけます。
		保証料	保証料はご融資金利に含まれます。

バイクもOK!

●ご利用いただける方:安定した収入のある方で、当金庫指定の保証機関の保証を受けられる方●生協組合員の方が100万円以下のご利用の場合は、資金用途証明書類のご提出は不要です。(他金融機関のローン借換えの場合を除く)●すでに当金庫でご利用いただいている無担保ローンからの借換えのみにはご利用いただけません。●審査の結果、ご希望にそえない場合があります。また審査結果の内容についてはお答えしかねます。●店頭商品説明書をご用意しています。また、店頭で返済額を試算いたします。●生協組合員とは、当金庫に出資加入いただき、相互の協同・連携を確認させていただいている生協の組合員の方、および同一生計のご家族の方です。●融資ご利用期間中に取引条件のお取引がなくなった場合や約定にもとづく返済をいただけない場合は、金利引下げの適用を中止させていただきます。

お試し審査!  
「WEB仮申込み」OK!



みなさまの教育ローンのご利用が地域の子育て支援につながっています



近畿ろうきんでは2006年度から教育ローンの利用が地域の子育て支援につながる「NPOアワード」を実施しています。これは当金庫が実行した教育ローン合計額の0.05%（最大250万円）を子育て支援活動を行うNPO法人やボランティア団体等に助成するもので、これまでのべ180団体に総額3,866万円の助成金をお届けすることができました。近畿ろうきんはこれからもみなさまの教育ローンのご利用を通して、地域の子育て支援活動を応援します。

ろうきん無担保ローン「ライフエール」

# 教育ローン

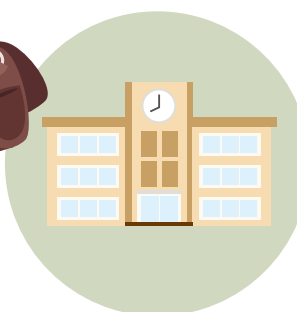
ろうきんイメージモデル 高梨 臨



進路が決まる前でも、申込みできる。

今までの教育ローンは、手続きに学費の納付書などが必要で、支払い期日までに余裕がないことも。大切な人のための教育資金だから、余裕をもってしっかりと考えたい。「みんなの想い」がカタチになった。それが、ライフエール。

生協組合員の方  
お借入金額  
100万円までなら  
資金使途証明書類  
は不要！  
※他金融機関からの借換えの場合を除く



ご融資金利 固定金利 年 **2.9%**  
(生協組合員の方) (保証料込)

レインボークラブ会員ならご融資金利より年 **0.1%引下げ**  
※レインボークラブ会員の金利引下げについては営業店またはホームページでご確認ください。

※事業資金・投機・投資目的資金・負債整理資金は除きます。※金利は毎月見直します。ご融資金利はご融資日時時点の金利が適用されます。

ご融資限度額	最高1,000万円 ※雇用形態等によって異なる場合があります。	ご返済方法	元利均等毎月返済または元利均等毎月・ボーナス併用返済
ご返済期間	10年以内	保証	当金庫指定の保証機関をご利用いただけます。
		保証料	保証料はご融資金利に含まれます。

●ご利用いただける方：安定した収入のある方で、当金庫指定の保証機関の保証を受けられる方 ●生協組合員の方が100万円以下のご利用の場合は、資金使途証明書類のご提出は不要です。(他金融機関のローン借換えの場合を除く) ●すでに当金庫でご利用いただいている無担保ローンからの借換えのみにはご利用いただけません。 ●審査の結果、ご希望にそえない場合があります。また審査結果の内容についてはお答えしかねます。 ●店頭で商品説明書をご用意しています。また、店頭で返済額を試算いたします。 ●生協組合員とは、当金庫に出資加入いただき、相互の協同・連携を確認させていただいている生協の組合員の方、および同一生計のご家族の方です。 ●融資ご利用期間中に取引条件のお取引がなくなった場合や約定にもとづく返済をいただけない場合は、金利引下げの適用を中止させていただきます。

お試し審査！  
「WEB仮申込み」OK!

スマホでチェック!



知ってるあなたは計画的!

# お試し審査

近畿ろうきんの「WEB仮申込み」を活用すれば、借入れできそうか事前にチェックができて安心!

事前の準備で安心!

借入れしなくてもOK! 資金計画の目安に。

スマホ・パソコンからいつでもどこでもOK!

わたしたち、いくら借入れできるの?



ろうきん住宅ローン

# 住宅+500

返済金の負担を減らしたいあなたへ

住宅を建築・購入される場合や、他行住宅ローンを借換えされる際、住宅ローンに加えて最高500万円まで、自動車・教育などの新たな資金やご返済中の無担保ローンの借換費用、新居でご使用になる家具・家電・カーテン等の家財購入費用も合算することができます。※事業資金・投機・投資目的資金・負債整理資金は除きます。

まとめて一本化することで毎月の返済額や総返済額を減らすことも可能です!

ろうきんイメージモデル 高梨 臨



住宅部分

変動金利型 店頭表示金利から年マイナス **1.79%引下げ**  
固定金利選択型10年 店頭表示金利から年マイナス **1.60%引下げ**  
全期間固定金利型 店頭表示金利から年マイナス **1.85%引下げ**

プラス500部分

新生活の準備資金



家具・家電・カーテン引越越し費用

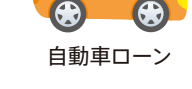


自動車購入資金・授業料などの教育費

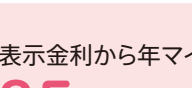
他金融機関でご利用中のローン



カードローン



自動車ローン



教育ローン

当金庫でご利用中のローン

フレックスローン (自動車・教育・ふれ愛・多目的)

ろうきん無担保ローン「ライフエール」

全期間固定金利型 店頭表示金利から年マイナス **1.85%引下げ**

※〈プラス500部分〉の金利は全期間固定金利型となります。

※金利は毎月見直します。ご融資金利はご融資日時時点の金利が適用されます。

ろうきん住宅ローン金利引下げ制度

固定金利選択型特約終了時の引下げ幅

金利引下げ適用条件や適用後のご融資金利については、営業店の窓口もしくはホームページでご確認ください。

変動金利型、固定金利選択型を選択時 年マイナス0.70%

- 特約終了後のご融資金利は、特約終了日の前々月1日の店頭表示金利からの引下げとなります。
- 特約終了後、全期間固定金利型への切替えはできません。

引下げ後のご融資金利はコチラ



商品概要

住宅ローン	●住宅の新築・購入資金 ●他行住宅ローンの借換資金 ※当金庫でご利用中の住宅ローンの借換えは、対象外となります。
お使いみち	●住宅の新築・購入にともなう家財購入費用や転居費用 ●他金融機関の無担保ローン借換え※ ●自動車・教育・結婚等の新たな費用 プラス500 ●当金庫のフレックスローン(自動車・教育・ふれ愛・多目的)からの借換え※ ●ろうきん無担保ローン「ライフエール」からの借換え※ ※借換えは、お申込みいただく方(連帯債務者となる方を含む)名義でご利用中の無担保ローンに限ります。
保証料(生協組合員の方)	次の1/2のいずれかをご選択いただけます。 1一括前払い方式(ご融資実行時に一括払い 20年返済で1,000万円のお借入れの場合、90,310円~126,430円) 2月次後払い方式(保証料:年0.16%~年0.20%をご融資金利に上乘せ)
ご融資限度額	最高1億円 ※雇用形態等によって異なる場合があります。 返済期間 40年以内 取扱手数料(生協組合員の方) 無料
ご返済方法	元利均等毎月返済または元利均等毎月・ボーナス併用返済 保証 当金庫指定の保証機関をご利用いただけます。
担保	対象となる土地・建物に保証機関を抵当権者とする原則第一順位 の抵当権を設定していただけます。 ※別途、登記費用が必要です。 生命保険 ろうきん団体信用生命保険 ※保険料のお客さま負担はありません。
火災保険・火災共済	担保となる建物を対象に、ご自身で任意にご加入いただけます。 ※保険料・共済掛金はお客さま負担となります。 ※当金庫では「ろうきん住宅ローン総合保険」・「ろうきんローン専用住まいの共済」をご用意しています。

●ご利用いただける方：安定した収入のある方で、当金庫指定の保証機関の保証を受けられる方 ●生協組合員とは、当金庫に出資加入いただき、相互の協同・連携を確認させていただいている生協の組合員の方、および同一生計のご家族の方です。 ●金融情勢の変化などにより、金利引下げ取扱期間中であってもお取扱いを中止することがあります。 ●ろうきん団体信用生命保険にご加入いただけない場合に、引受緩和団体信用生命保険をご用意しています。引受緩和団体信用生命保険にご加入される場合は、住宅ローン金利より年0.4%高い金利とさせていただきます。 ●審査の結果、ご希望にそえない場合があります。また、審査結果の内容についてはお答えしかねます。 ●他金融機関などからの借換えの場合は、金融情勢などによりお得にならない場合があります。 ●返済条件の変更や、一部繰上返済・全額返済をされる場合など、手数料が必要な場合があります。 ●営業店の窓口にて返済額の試算などを行いますので、お気軽にご相談ください。 ●お申込みに必要な書類・説明書などは営業店の窓口にご用意しております。くわしくは営業店の窓口でお問合せください。