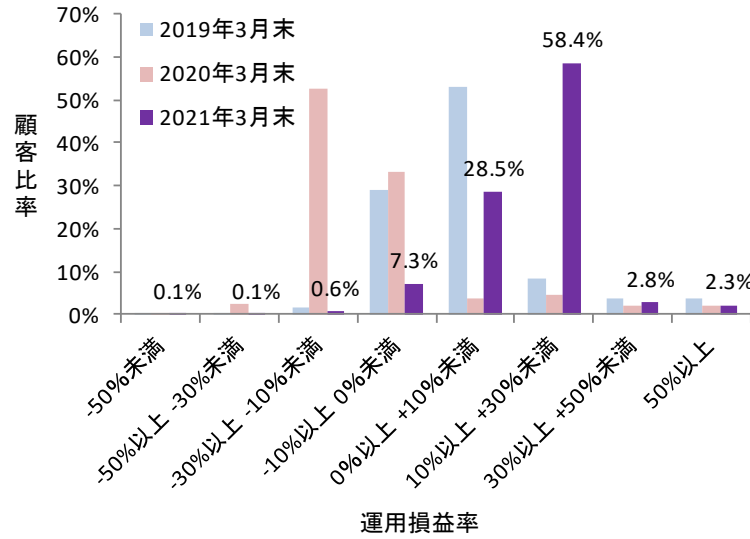


近畿労働金庫の『お客さま本位の業務運営に関する取組み方針』にかかる成果指標（KPI）【2021年3月末】

① 投資信託の運用損益別顧客比率

当金庫の個々のお客さまに提供しているリターンについて、投資信託を保有しているお客さまの運用損益（手数料控除後）を算出した「運用損益別顧客比率」は、右のグラフのとおりです。

運用損益率がプラス（0%以上）の顧客比率は91.9%となり、2020年3月末から80.0ポイント上昇しました。



② 投資信託預かり残高上位20銘柄のコスト・リスク・リターン

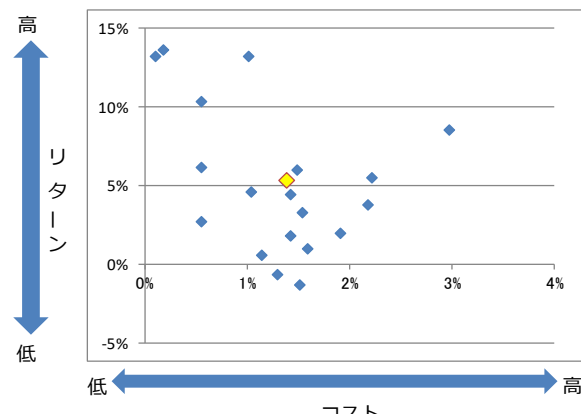
当金庫の投資信託残高上位20銘柄では、平均コスト1.39%、平均リスク9.44%に対し、平均リターンは5.34%となりました。

No	銘柄名	コスト	リスク	リターン
1	財産3分法ファンド（不動産・債券・株式）毎月分配型（財産3分法）	1.49	8.66	5.95
2	世界の財産3分法ファンド（不動産・債券・株式）毎月分配型（世界の財産3分法）	1.38	9.39	5.24
3	東京海上・円資産バランスファンド（年1回決算型）（円奏会（年1回決算型））	1.14	3.46	0.59
4	ファイン・ブレンド（毎月分配型）	1.91	4.14	1.93
5	インデックスファンド225	1.01	16.58	13.25
6	たわらノーロード日経225	0.19	16.59	13.60
7	ダイワ・US-REIT・オープン（毎月決算型）Bコース（為替ヘッジなし）	2.22	16.06	5.50
8	たわらノーロード先進国株式	0.11	17.16	13.20
9	グローバル・ソブリン・オープン（毎月決算型）	1.60	4.86	0.97
10	グローバル・ヘルスケア&バイオ・ファンド（健次）	2.97	15.93	8.55
11	DIAMワールド・リート・インカム・オープン（毎月決算コース）（世界家主倶楽部）	2.18	17.31	3.79
12	インデックスファンドJリート	1.05	14.17	4.57
13	トレンド・アロケーション・オープン	1.51	7.25	△ 1.33
14	eMAXIS最適化バランス（マイミッドフィルダー）	0.55	9.37	6.16
15	世界三資産バランスファンド（毎月分配型）（セッション）	1.54	6.96	3.30
16	DIAM高格付インカム・オープン（毎月決算コース）（ハッピークローバー）	1.43	7.14	1.76
17	三菱UFJグローバル・ボンド・オープン（年1回決算型）（花こよみ年1）	1.43	5.74	4.42
18	eMAXIS最適化バランス（マイストライカー）	0.55	14.86	10.30
19	eMAXIS最適化バランス（マイゴールキーパー）	0.55	4.07	2.66
20	世界のサイフ	1.30	8.26	△ 0.64

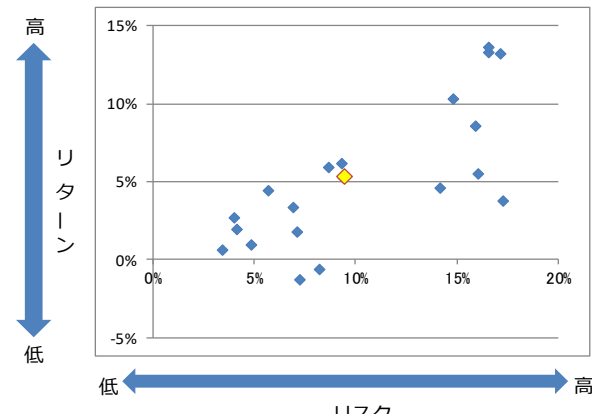
（注）設定後5年以上経過している投資信託（DC専用投信、ファンドラップ専用投信、ETF、上場REIT、公社債投信、私募投信、外貨建て投信は除く。）の残高上位20銘柄を対象とします。

投資信託預かり残高上位20銘柄のコスト・リターン

投資信託預かり残高上位20銘柄のリスク・リターン



残高加重平均値	コスト	リターン
	1.39	5.34



残高加重平均値	リスク	リターン
	9.44	5.34

コスト	全体	販売手数料率の1/5+信託報酬率
販売手数料率	取扱時の最低販売金額での料率	
信託報酬率	実質的な信託報酬率の上限	
リターン	過去5年間のトータルリターン（年率換算）	

リスク	過去5年間の月次リターンの標準偏差（年率換算）
リターン	過去5年間のトータルリターン（年率換算）

リスク・リターン出所：株式会社NTTデータ・イービック
Copyright (C) 2021, NTT DATA ABIC Co., Ltd. All rights reserved.

③ 投資信託商品のラインアップ

当金庫では、お客さま一人ひとりのニーズに応じた商品を選択いただけるラインアップを構築しています。ネット専用商品では、購入時に販売手数料がかからないノーロードファンドを多数取り扱っております。

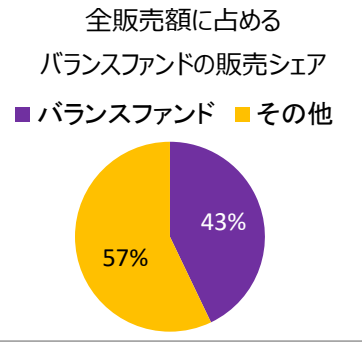
種別	主要投資対象資産	窓口取扱商品数	ネット専用商品数		
			ノーロード	つみたてNISA対象※	
株式投資信託	国内債券	-	1	1	
	海外債券	1	3	3	
	内外債券	3	-	-	
	国内株式	3	3	3	
	国内株式（ESG）	2	2	-	
	海外株式	1	5	5	
	内外株式	5	-	-	
	国内REIT	1	1	1	
	海外REIT	3	2	2	
	国内バランス	1	-	-	
内外バランス	5	6	6		
合計		25	23	21	12

※つみたてNISAを活用した定時定額買付契約の新規・変更・廃止および解約は、営業店窓口でもお手続きいただけます。

④ 投資信託販売の上位商品（2020年度通期）

当金庫では「長期・分散投資」を基本とし、お客さまに最適なファンドを選択いただく取組みを実践しています。2020年度はバランスファンドに加え、株式市場の回復等を背景として株式を投資対象とするファンドの販売が増加しました。

順位	銘柄名	投資対象資産	販売シェア
1	ファイン・ブレンド（毎月分配型）	内外バランス	11.0%
2	たわらノーロード 日経225	国内株式	10.0%
3	財産3分法ファンド（不動産・債券・株式）毎月分配型	内外バランス	8.3%
4	世界の財産3分法ファンド（不動産・債券・株式）毎月分配型	内外バランス	8.2%
5	グローバル・ハイクオリティ成長株式ファンド（為替ヘッジなし）	内外株式	7.5%
6	ダイワ・US-REIT・オープン（毎月決算型）Bコース（為替ヘッジなし）	海外REIT	5.2%
7	グローバル・ヘルスケア&バイオ・ファンド	内外株式	4.8%
8	東京海上・円資産バランスファンド（年1回決算型）	国内バランス	4.6%
9	ニッセイSDGsグローバルセレクトファンド（資産成長型・為替ヘッジなし）	内外株式	4.6%
10	たわらノーロード 先進国株式	海外株式	4.3%



⑤ 投資信託販売に占める積立投信の割合

当金庫では、預金等に加え、投資信託の定時定額買付による資産形成を推進しています。税制面でのメリットを活かせる「つみたてNISA」のご契約もお勧めしています。

項目	人数・割合
投資信託口座保有人数	12,613名
定時定額買付契約人数	6,477名
うち、つみたてNISA契約人数	5,564名
定時定額買付契約率	51.3%

⑥ セミナー開催回数（2020年度通期）

当金庫では、「生活応援運動」として、各種セミナーを開催しています。2020年度は新型コロナウイルス感染拡大防止のため、回数・人数ともに減少しています。

分類	開催回数	参加人数
1 ライフプランセミナー	439回	7,146名
2 資産運用関連セミナー	338回	4,778名
3 消費者・金融教育関連セミナー	338回	4,396名

⑦ 資格取得職員数・保有率

当金庫では、お客さまに最適なアドバイスと情報提供ができるよう、職員のスキルアップを図っています。

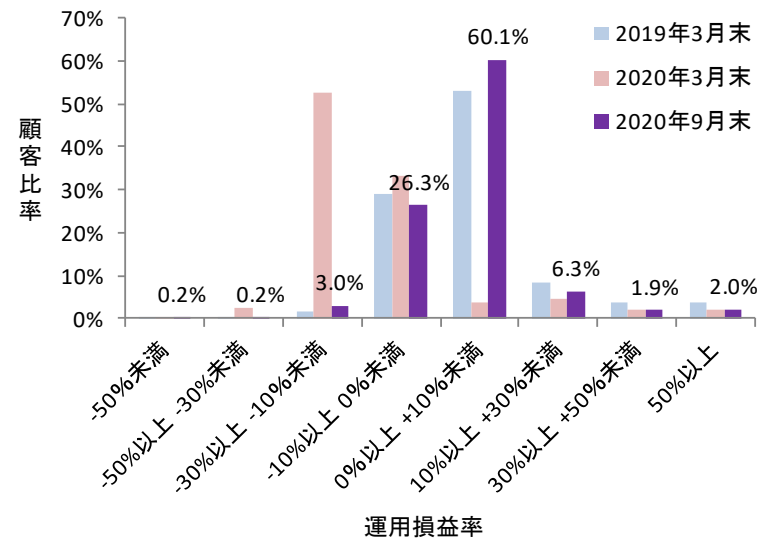
資格	職員数	保有率
1 FP1級・2級	396名	42.3%
2 DCプランナー1級・2級	111名	11.8%

（注）正規職員数をベースとした人数・割合を表示しています。

(参考) 近畿労働金庫の『お客さま本位の業務運営に関する取組み方針』にかかる成果指標 (KPI) 【2020年9月末】

① 投資信託の運用損益別顧客比率

当金庫の個々のお客さまに提供しているリターンについて、投資信託を保有しているお客さまの運用損益（手数料控除後）を算出した「運用損益別顧客比率」は、右のグラフのとおりです。
運用損益率がプラス（0%以上）の顧客比率は70.3%となり、2020年3月末から58.4ポイント上昇しました。



② 投資信託預かり残高上位20銘柄のコスト・リスク・リターン

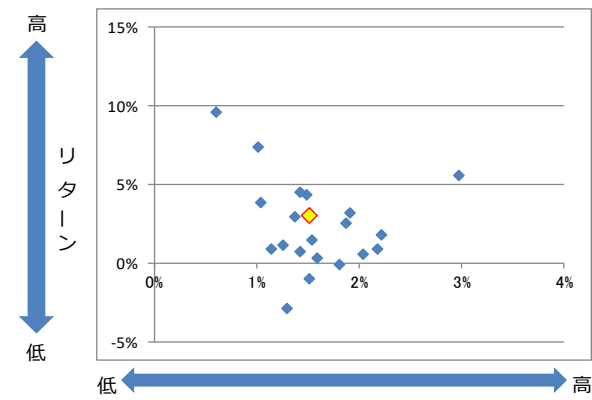
当金庫の投資信託残高上位20銘柄では、平均コスト1.51%、平均リスク8.71%に対し、平均リターンは3.04%となりました。

No	銘柄名	コスト	リスク	リターン
1	財産3分法ファンド（不動産・債券・株式）毎月分配型（財産3分法）	1.49	8.89	4.32
2	世界の財産3分法ファンド（不動産・債券・株式）毎月分配型（世界の財産3分法）	1.38	9.23	2.96
3	東京海上・円資産バランスファンド（年1回決算型）（円奏会（年1回決算型））	1.14	3.38	0.92
4	ファイン・ブレンド（毎月分配型）	1.91	4.53	3.22
5	インデックスファンド225	1.01	16.98	7.42
6	グローバル・ソブリン・オープン（毎月決算型）	1.60	5.10	0.34
7	D I A Mワールド・リート・インカム・オープン（毎月決算コース）（世界家主倶楽部）	2.18	17.00	0.93
8	トレンド・アロケーション・オープン	1.51	7.62	△ 1.02
9	ダイワ・U S - R E I T・オープン（毎月決算型）Bコース（為替ヘッジなし）	2.22	16.08	1.84
10	グローバル・ヘルスケア&バイオ・ファンド（健次）	2.97	17.57	5.57
11	インデックスファンドJリート	1.05	13.59	3.87
12	世界三資産バランスファンド（毎月分配型）（セッション）	1.54	6.95	1.47
13	D I A M高格付インカム・オープン（毎月決算コース）（ハッピークローバー）	1.43	7.44	0.73
14	世界のサイフ	1.30	8.51	△ 2.89
15	ダイワ外債ソブリン・オープン（毎月分配型）	1.82	5.88	△ 0.12
16	ダイワ好配当日本株投信（季節点描）	2.04	16.53	0.52
17	三菱U F Jグローバル・ボンド・オープン（年1回決算型）（花こよみ年1）	1.43	6.58	4.48
18	高格付債券ファンド（為替ヘッジ70）毎月分配型（73（しちさん））	1.26	2.62	1.18
19	ニッセイ/パトナム・グローバルバランスオープン（標準型）（ゆめ計画50）	1.87	8.97	2.57
20	野村インデックスファンド・外国株式・為替ヘッジ型（Funds-i 外国株式・為替ヘッジ型）	0.61	14.86	9.62

(注) 設定後5年以上経過している投資信託（DC専用投信、ファンドラップ専用投信、ETF、上場REIT、公社債投信、私募投信、外貨建て投信は除く。）の残高上位20銘柄を対象とします。

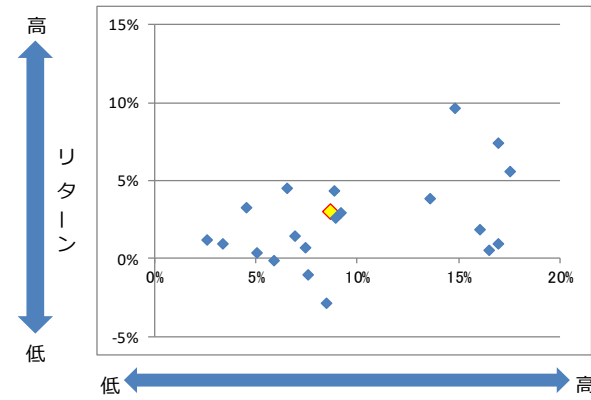
投資信託預かり残高上位20銘柄のコスト・リターン

投資信託預かり残高上位20銘柄のリスク・リターン



残高加重平均値		コスト	リターン
		1.51	3.04

コスト	全体	販売手数料率の1/5 + 信託報酬率
	販売手数料率	取扱い時の最低販売金額での料率
	信託報酬率	実質的な信託報酬率の上限
リターン	過去5年間のトータルリターン（年率換算）	



残高加重平均値		リスク	リターン
		8.71	3.04

リスク	過去5年間の月次リターンの標準偏差（年率換算）
リターン	過去5年間のトータルリターン（年率換算）

リスク・リターン出所：株式会社N T Tデータ・エービック
Copyright (C) 2020, NTT DATA ABIC Co., Ltd. All rights reserved.

③ 投資信託商品のラインアップ

当金庫では、お客さま一人ひとりのニーズに応じた商品を選択いただけるラインアップを構築しています。ネット専用商品では、購入時に販売手数料がかからないノーロードファンドを多数取り扱っております。

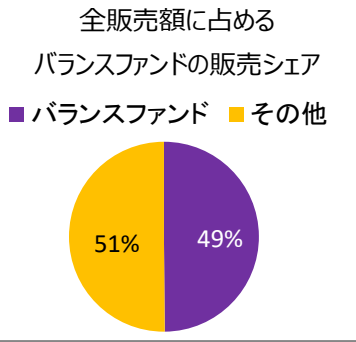
種別	主要投資対象資産	窓口取扱い商品数	ネット専用商品数		つみたてNISA対象※
			ノーロード		
株式投資信託	国内債券	-	1	1	-
	海外債券	1	3	3	-
	内外債券	3	-	-	-
	国内株式	3	3	3	2
	国内株式 (ESG)	2	2	-	-
	海外株式	1	5	5	4
	内外株式	5	-	-	-
	国内REIT	1	1	1	-
	海外REIT	3	2	2	-
	国内バランス	1	-	-	-
内外バランス	5	6	6	6	
合計		25	23	21	12

※つみたてNISAを活用した定時定額買付契約の新規・変更・廃止および解約は、営業店窓口でもお手続きいただけます。

④ 投資信託販売の上位商品（2020年度上期）

当金庫では「長期・分散投資」を基本とし、お客さまに最適なファンドを選択いただく取組みを実践しています。2020年度上期はバランスファンドに加え、株式市場の回復等を背景として株式を投資対象とするファンドの販売が増加しました。

	銘柄名	投資対象資産	販売シェア
1	ファイン・ブレンド（毎月分配型）	内外バランス	15.7%
2	世界の財産3分法ファンド（不動産・債券・株式）毎月分配型	内外バランス	9.0%
3	財産3分法ファンド（不動産・債券・株式）毎月分配型	内外バランス	8.5%
4	たわらノーロード 日経225	国内株式	8.4%
5	グローバル・ハイクオリティ成長株式ファンド（為替ヘッジなし）	内外株式	7.1%
6	東京海上・円資産バランスファンド（年1回決算型）	国内バランス	7.0%
7	ダイワ・U S - R E I T・オープン（毎月決算型）Bコース（為替ヘッジなし）	海外REIT	4.8%
8	グローバル・ヘルスケア&バイオ・ファンド	内外株式	4.6%
9	たわらノーロード 先進国株式	海外株式	3.5%
10	インデックスファンド225	国内株式	2.7%



⑤ 投資信託販売に占める積立投信の割合

当金庫では、預金等に加え、投資信託の定時定額買付による資産形成を推進しています。税制面でのメリットを活かせる「つみたてNISA」のご契約もお勧めしています。

項目	人数・割合
投資信託口座保有人数	11,121名
定時定額買付契約人数	5,646名
うち、つみたてNISA契約人数	4,791名
定時定額買付契約率	50.7%

⑥ セミナー開催回数（2020年度上期）

当金庫では、「生活応援運動」として、各種セミナーを開催しています。2020年度上期は新型コロナウイルス感染拡大防止のため、回数・人数ともに減少しています。

分類	開催回数	参加人数
1	ライフプランセミナー	218回 3,085名
2	資産運用関連セミナー	191回 2,436名
3	消費者・金融教育関連セミナー	161回 2,105名

⑦ 資格取得職員数・保有率

当金庫では、お客さまに最適なアドバイスと情報提供ができるよう、職員のスキルアップを図っています。

	資格	職員数	保有率
1	FP1級・2級	367名	39.6%
2	DCプランナー1級・2級	107名	11.5%

(注) 正規職員数をベースとした人数・割合を表示しています。