

！はたらくみんなを全力応援！  
近畿ろうきん

会員組合員限定

ローンご相談フォーム

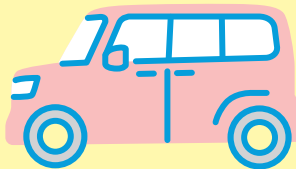
お申込み前にローンに関する  
ご相談がありましたら  
こちらのフォームより  
お気軽にお問合せください。



ろうきん無担保ローン

# ライフエール

あらゆる自動車  
関連資金や  
バイクにも使える



# 見積書いらずの

# 自動車ローン!!



会員組合員の方は **お借入金額500万円**

生協組合員の方・一般勤労者の方は **お借入金額300万円までなら**

## 資金使途証明書類は不要!

商談前でも申込み可能なので、商談後の  
お手続きもスムーズ! ※他金融機関からの  
借換えの場合を除く

申込みから契約まで

## WEBで完結

もちろん書面での受付も可能!

来店

書類の記入

## 不要!



お申込みはコチラ! 商品概要の動画もあわせてチェック!

※動画再生時には音が流れますので音量にご注意ください。

## 安心の 金利!

※金利引下げについての詳細は、  
裏面をご確認ください。

ご融資金利

固定  
金利  
(保証料込)

会員組合員の方  
年**2.95%**

生協組合員の方  
年**3.15%**

一般勤労者の方  
年**3.45%**

固定  
金利  
(保証料込)

会員組合員の方  
年**2.75%**

生協組合員の方  
年**2.95%**

一般勤労者の方  
年**3.25%**

お取引内容により  
ご融資金利から  
最大年**0.2%**の  
金利引下げ

●ご融資限度額 最高 1,000万円 ※所属組合・雇用形態等によって異なる場合があります。 ●ご返済期間 10年以内

※事業資金、投機・投資目的資金、負債整理資金は除きます。※金利は毎月見直します。ご融資金利はご融資日時点の金利が適用されます。  
※記載内容は2025年4月1日現在のものです。

## 今なら 生活応援 キャンペーン 実施中!

3カ月に  
1回抽選

実施期間

2025年4月1日~  
2025年9月30日

対象条件

実施期間中にライフエールをご契約のうえ、  
ろうきんアプリをご利用\*いただいている方

### A賞

## えらべる家計応援 食品デジタルギフト



合計**100**名様  
(50名様×2回抽選)

画像はイメージです。

### B賞

## QUOカード Pay (500円分)

## QUO Pay

クオ・カード・ペイ

合計**500**名様  
(250名様×2回抽選)

生活応援キャンペーンの  
詳細はこちら



※抽選時点において、ろうきんアプリの利用登録(インストール後、金庫選択画面で「近畿労働金庫」を選択し、アカウント・利用口座を登録)を完了していることが条件となります。

●本キャンペーンは応募不要です。辞退を希望される場合は、営業店窓口へご相談ください。●実施期間中に複数のご契約をいただいている場合でも、お一人さま一口として抽選をいたします。●抽選月の前月末までに、ご完済いただいた場合は対象外となります。  
●賞品は、抽選月下旬にろうきんアプリ内の賞品受取りページを通じて配信を予定しています。●「QUOカードPay」もしくは「クオ・カード・ペイ」およびそれらのロゴは株式会社クオカードの登録商標です。●「QUOカードPay」には発行日より3年間の有効期限がございますのでご注意ください。●「QUOカードPay」は、スマートフォンの画面にバーコードを表示させて利用する前払式支払手段です。スマートフォン以外の携帯電話およびタブレットではご利用できません。●詳細は、当金庫ホームページまたは営業店窓口でご確認ください。

あらゆる  
自動車  
関連資金に  
使えます!



カー用品の購入

新車・中古車購入

運転免許の取得

ガレージの設置

他金融機関の  
自動車ローンからの  
借換え

クルーザー・  
水上バイク購入

バイク購入

車検・お車の修理

など自由に使える

●ご返済方法:元利均等毎月返済または元利均等毎月・ボーナス併用返済●保証:当金庫指定の保証機関をご利用いただきます。●保証料:保証料はご融資金利に含みます。  
●ご利用いただける方:安定した収入のある方で、当金庫指定の保証機関の保証を受けられる方●会員組合員の方が500万円以下のご利用の場合・生協組合員および一般勤労者の方が300万円以下のご利用の場合は、資金使途証明書類のご提出は不要です。(他金融機関のローン借換えの場合を除く)●すでに当金庫でご利用いただいている無担保ローンからの借換えのみにご利用いただけません。●審査の結果、ご希望にそえない場合があります。また審査結果の内容についてはお答えしかねます。●店頭商品説明書をご用意しています。また、店頭で返済額を試算いたします。●会員組合員とは、当金庫に出資加入していただいている労働組合などに所属されている組合員の方です。●生協組合員とは、当金庫に出資加入いただき、相互の協同・連携を確認させていただいている生協の組合員の方、および同一生計のご家族の方です。●一般勤労者とは、会員組合員・生協組合員以外の方で、近畿2府4県にお住まいかお勤めの方です。●所属組合等により、WEBローン申込みをご利用いただけない場合があります。●記載内容は2025年4月1日現在のものです。

## WEBで完結!ローンの手続き

いつでも  
どこでも  
申込み!

スマホやパソコンで、  
いつでもどこでもカンタンに  
お申込みいただけます!

お申込みは  
こちらから!



必要書類や  
お手続きの流れも  
こちらでチェック!

## お試し審査も可能!

「仮申込み」を活用すれば、お試しで  
審査ができる!資金が必要になる前に、  
借入れができそうか事前にチェックが  
できて、とっても安心!

⚠️お手続きの際に商品選  
択画面で「仮申込(事前審  
査)を希望する」にチェック  
してください。

## ろうきん無担保ローン「ライフエール」の金利引下げについて

当金庫とのお取引内容によりご融資金利から最大年**0.2%**の金利引下げ

### ① 今ならおトク!

当金庫の住宅ローンご利用中の方は年**0.1%**の金利引下げ

※2025年4月1日~2026年3月31日にろうきん無担保ローン「ライフエール」の仮申込み・  
本申込みを受け、2026年6月30日までに融資できる場合に適用いたします。

### ② 金利引下げ制度

下記項目の**1~7**のうち3項目

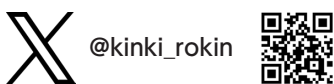
以上のご契約をいただいている方は年**0.1%**の金利引下げ

1 給与振込指定	6 カードローン<スマートチョイス <sup>※1</sup> 、マイプラン (Web完結型含む)、笑くぼ <sup>※2</sup> のいずれか>
2 ろうきんダイレクト(インターネットバンキング契約)	7 ※1 スマートチョイスは会員組合員の方に限ります。 ※2 笑くぼの新規取扱いは終了しております。既に ご契約いただいている場合のみ対象項目となります。
3 一般財形またはエース預金(年金型を除く)	7 住宅ローンまたは当金庫扱いの 住宅金融支援機構(旧住宅金融公庫)融資
4 財形住宅、財形年金、エース預金(年金型)、ゆうゆう年金50のいずれか	
5 定期預金100万円以上の預入	

①・②の両方に  
該当する方は、  
ろうきん無担保ローン  
「ライフエール」の  
ご融資金利より  
**年0.2%の  
金利引下げ**  
となります!

●融資ご利用期間中に取引条件のお取引がなくなった場合や、約定に基づく返済をいただけない場合は、金利引下げの適用を中止させていただきます。●金利情勢等に急激な変動があった場合には、金利引下げ幅を見直すことがあります。●ろうきん無担保ローン「ライフエール」の金利引下げについての詳細は、営業店またはホームページでもご確認ください。

はたらくみんなを全力応援!  
近畿ろうきん



@kinki\_rokin

窓口でも!オンラインでも!ご相談受付中!

近畿ろうきん

検索

ろうきんアプリ  
をはじめよう!

残高・入出金・  
お得な情報も  
スマホでチェック!



お客さま  
センター ☎️ 0120-191-968 月曜~金曜9:00~18:00  
(祝日、12月31日~1月3日は除く)