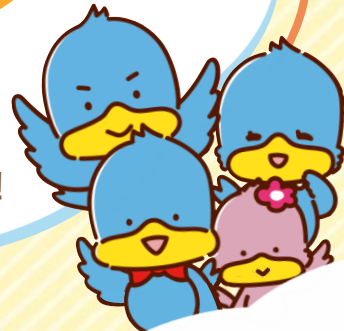


ゆうゆう定期
ご契約者の
ご家族の方へ

ゆうゆう定期 家族プラン

\\ ゆうゆう定期ご契約者のご家族の方も //
オトクな上乗せ金利がズーっと適用される定期預金!



ご利用いただける方

以下のご利用条件にあてはまる方が対象となります。

- ゆうゆう定期(家族プランを除く)にお預入れいただいたご契約者の配偶者さま、お子さま
※義理の親族は対象とはなりません。
※お申込時点で、ご契約者がゆうゆう定期をお預入れ中であること(解約済でないこと)が条件となります。
- ご契約者が記入された当金庫所定の紹介状をご提出いただける方
※お預入れの都度、紹介状のご提出が必要となります。
- ご家族が当金庫の会員組合員ではない場合、近畿2府4県に居住または勤務されている方
- 他金融機関からの預替え等で、100万円以上をお預入れいただける方

Check!

くわしくはコチラ



定期預金適用金利 (上乗せ金利含む)

お預入期間 **1年**

年**0.55%**

店頭表示金利 + 上乗せ金利
年0.40% + 年**0.15%**

< 税引後金利 年0.438% >

お預入期間 **3年**

年**0.80%**

店頭表示金利 + 上乗せ金利
年0.60% + 年**0.20%**

< 税引後金利 年0.637% >

お預入期間 **5年**

年**0.95%**

店頭表示金利 + 上乗せ金利
年0.70% + 年**0.25%**

< 税引後金利 年0.757% >

●上乗せ金利は毎年4月1日、10月1日に見直します。●上乗せ金利は金利情勢の変化などにより見直す場合があります。●お利息に対し20.315%の税金(復興特別所得税を含む)がかかります。●預入期間・金額により一部払戻しが可能です。●満期継続後も、その時点での上乗せ金利を適用します。

(2026年4月1日時点)



ゆうゆう定期

家族プラン

商品概要			
ご利用いただける方	以下のご利用条件にあてはまる方が対象となります。 <ul style="list-style-type: none">●ゆうゆう定期(家族プランを除く)にお預入れいただいたご契約者の配偶者さま、お子さま ※義理の親族は対象とはなりません。 ※お申込時点で、ご契約者がゆうゆう定期をお預入れ中であること(解約済でないこと)が条件となります。●ご契約者が記入された当金庫所定の紹介状をご提出いただける方 ※お預入れの都度、紹介状のご提出が必要となります。●ご家族が当金庫の会員組合員ではない場合、近畿2府4県に居住または勤務されている方●他金融機関からの預替え等で、100万円以上をお預入れいただける方		
預金種類	●スーパー定期(1,000万円未満) ●大口定期(1,000万円以上)		
お預入期間	1年	3年	5年
預金金利 (店頭表示金利+上乗せ金利)	年0.55% (年0.40% + 年0.15%)	年0.80% (年0.60% + 年0.20%)	年0.95% (年0.70% + 年0.25%)
税引後金利	年0.438%	年0.637%	年0.757%
お預入金額	100万円以上		
継続のお取扱い	満期時は、お預入れ時のご指定により、自動継続(元金継続または元利金継続)、自動解約(証書口を除きます)のお取扱いが可能です。		
利子課税のお取扱い	●お利息に対し20.315%の税金(復興特別所得税を含む)が源泉分離課税されます。 ●マル優のお取扱いができます。		
その他	●預金保険の対象です。(同保険の範囲内で保護されます) ●預入期間・金額によりお利息の支払い方法が異なります。 ●預入期間・金額により一部払戻しが可能です。 ●中途解約された場合は、中途解約日における当金庫所定の中途解約利率が適用となります。 ●上乗せ金利は、毎年4月1日・10月1日に見直します。 ●上乗せ金利は、金利情勢の変化などにより見直す場合があります。 ●満期継続後も、その時点での上乗せ金利を適用します。		



喜びあふれる暮らし、あなたと一緒に。

いきいき倶楽部

いきいき倶楽部は、親睦と交流および近畿ろうきんの生涯利用を通じて地域の福祉の発展、ろうきん運動の発展に寄与することを目的に設立された団体です。

会費
無料

特典①



バスツアーやイベントなど
楽しい催し

特典②



コミュニケーション情報誌
「シニア通信」のお届け など

くわしくは…

ご加入資格やお申込方法
などの詳細は、営業店まで
お問合わせください。

※店頭にて説明書をご用意しています。詳しくは営業店までお問合わせください。

記載内容は2026年4月1日時点です。

270331 2602R76